

# Wir sind für Sie da.

Persönlich und zuverlässig.

DOGEWO  
Dortmunder Gesellschaft für Wohnen mbH  
Landgrafenstraße 77  
44139 Dortmund

Ob per Telefon, per E-Mail oder ganz persönlich in unserem Servicebüro.



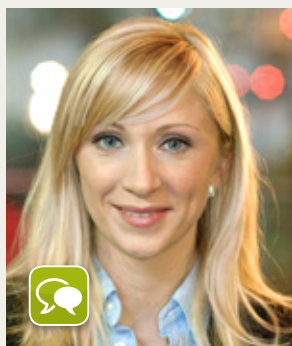
## Servicebüro

Nutzen Sie unsere Öffnungszeiten oder vereinbaren Sie einen persönlichen Termin:

Bornstraße 46  
Montag 13 – 15 Uhr  
Dienstag 9 – 11 Uhr

## Das Serviceteam 3 betreut die Stadtteile:

- nördliche Innenstadt 1
- östliche Innenstadt 2 (nördlich des Hellwegs)



## Kundenberatung

Fragen zum Mietvertrag, zur Hausordnung oder zu Nachbarschaftsangelegenheiten:

Laura Könniker  
Telefon 02 31.10 83-136  
l.koenneker@dogewo21.de



## Technischer Notdienst

Bei dringenden technischen Problemen außerhalb unserer Geschäftszeiten:

Telefon 02 31.10 83-0



## Bauleitung

Fragen zur Technik, Beratung bei Modernisierungen oder Genehmigungen für bauliche Veränderungen:

Susanne Hilzheimer  
Telefon 02 31.10 83-135  
s.hilzheimer@dogewo21.de



## DOGEWO21 im Internet

Antworten auf viele Fragen und weitere Informationen finden Sie auch auf unserer Website:

[www.dogewo21.de](http://www.dogewo21.de)



## Reparaturannahme

Annahme von Reparaturaufträgen:

Ulrike Schumacher  
Telefon 02 31.10 83-102  
u.schumacher@dogewo21.de

## Ihr Weg zu uns.



# Ihr Team vor Ort

Service team 3

# DOGEWO21

Hier bleib ich!