

Serviceteam – Nord-Ost

Telefon 02 31.10 83-103 · team3@dogewo21.de

Ihre Ansprechpartner



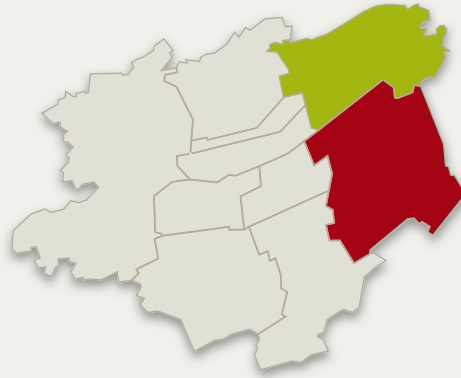
Servicemitarbeiterin

Shari Kästner

- Reparaturmeldungen
- Erstkontakt für allgemeine Anfragen/Wohnungssuche

Das Serviceteam betreut die Stadtteile:

- Husen
- Scharnhorst
- Wickede
- Sölde
- Wambel
- Aplerbeck



Kundenberatung

Detlef Radke

- Vermietung
- Vertragsangelegenheiten



Bauleitung

Wolfgang Prangemeier

- Bauleitung Modernisierungs-/Instandsetzungsarbeiten
- Leerwohnungsaufbereitung



Servicebüro

Wickeder Hellweg 89/91
Di. 13 – 15 Uhr
Vierkandtweg 1
Fr. 9 – 11 Uhr
und nach Vereinbarung

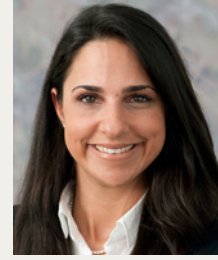
Ihre Ansprechpartner



Servicemitarbeiterin

Carlotta Martin-Bullmann

- Reparaturmeldungen
- Erstkontakt für allgemeine Anfragen/Wohnungssuche



Kundenberatung

Katharina Kowalewski

- Vermietung
- Vertragsangelegenheiten



Bauleitung

Dieter Uphues

- Bauleitung Modernisierungs-/Instandsetzungsarbeiten
- Leerwohnungsaufbereitung



Servicebüro

Geßlerstraße 8
Mo. 13 – 15 Uhr
Mi. 13.30 – 15.30 Uhr
und nach Vereinbarung

Mietzahlungsverkehr

Antworten auf Ihre Fragen rund um Ihre Mietzahlung.

Telefon 02 31.1083-380

Mietmanagement

Antworten auf Ihre Fragen rund um Ihre Miete, Betriebs- und Heizkosten.

Telefon 02 31.10 83-247

Technischer Notdienst

Bei dringenden technischen Problemen außerhalb unserer Geschäftszeiten.

Telefon 02 31.1083-0

DOGWO21 im Internet

Antworten auf viele Fragen und weitere Informationen finden Sie auch auf unserer Website.

www.dogewo21.de

Wir sind für Sie da!

Persönlich und zuverlässig

DOGWO21

Hier bleib ich!

WWW.DOGWO21.DE