

Service team – Mitte-Süd

Telefon 02 31.10 83-101 · team1@dogewo21.de

Ihre Ansprechpartner



Service Mitarbeiterin

Silvia Börner

- Reparaturmeldungen
- Erstkontakt für allgemeine Anfragen/ Wohnungssuche

Das Serviceteam betreut die Stadtteile:

- westliche Innenstadt
- südliche Innenstadt
- Brünninghausen
- Dorstfeld
- östliche Innenstadt 1 (südlich des Hellwegs)
- Körne



Kundenberatung

Gudrun Vöge

- Vermietung
- Vertragsangelegenheiten



Bauleitung

Christian Sondermann

- Bauleitung Modernisierungs-/Instandsetzungsarbeiten
- Leerwohnungsaufbereitung



Kundenzentrum

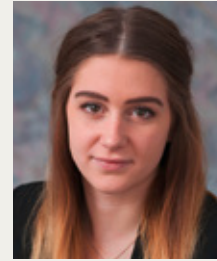
Landgrafenstraße 77

Mo. 13 – 15 Uhr

Di. 9 – 11 Uhr

und nach Vereinbarung

Ihre Ansprechpartner



Service Mitarbeiterin

Natalie Fuß

- Reparaturmeldungen
- Erstkontakt für allgemeine Anfragen/ Wohnungssuche



Kundenberatung

Sabine Nowak-De'Ath

- Vermietung
- Vertragsangelegenheiten



Bauleitung

Hans-Jürgen Heckmann

- Bauleitung Modernisierungs-/Instandsetzungsarbeiten
- Leerwohnungsaufbereitung



Servicebüro

Kaiserstraße 167 – 169

Mo. 9 – 11 Uhr

Mi. 13.30 – 15.30 Uhr

und nach Vereinbarung

Mietzahlungsverkehr

Antworten auf Ihre Fragen rund um Ihre Mietzahlung.

Telefon 02 31.1083-380

Mietmanagement

Antworten auf Ihre Fragen rund um Ihre Miete, Betriebs- und Heizkosten.

Telefon 02 31.10 83-303

Technischer Notdienst

Bei dringenden technischen Problemen außerhalb unserer Geschäftszeiten.

Telefon 02 31.1083-0

DOGEWO21 im Internet

Antworten auf viele Fragen und weitere Informationen finden Sie auch auf unserer Website.

www.dogewo21.de

Wir sind für Sie da!

Persönlich und zuverlässig

DOGEWO21

Hier bleib ich!

WWW.DOGEWO21.DE