



Objektnummer: 322/053

## DOGEWO 21 - Willkommen in Dortmund Sölde!

📍 Sölde | Maiglöckchenweg 2, 44289 Dortmund

Zimmer  
**3**

Wohnfläche  
**64,66 m<sup>2</sup>**

Kaltmiete zzgl. NK  
**439,69 €**

### Objektdaten

Zimmer	3
Wohnfläche	64,66 m <sup>2</sup>
Etage	Erdgeschoss
Kaltmiete	439,69 €
Betriebskosten	157,52 €
Heizkosten	Die Abrechnung erfolgt durch den jeweiligen Versorger
Gesamtmiete	597,21 €

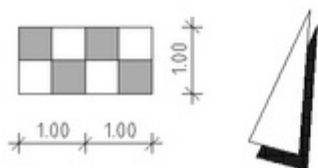
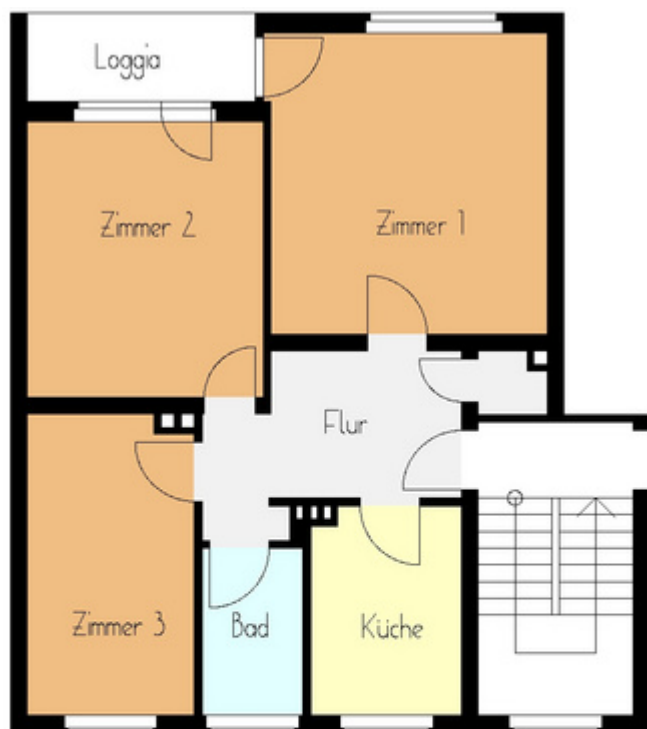
WBS erforderlich	Nein
Bezugsfrei ab	01.05.2026
Baujahr	1960
Energieausweisart	Verbrauchsausweis
Endenergie	111,60 kWh(m <sup>2</sup> a)
Energieträger	Gas
Energieeffizienzklasse	D

### Ausstattung

Bad/WC	Wannenbad
Beheizungsart	Etagenheizung

Balkon/Loggia	Ja
Sonstige Ausstattung	Gegensprechanlage

# Grundriss



## Weitere Bilder



Die Höhe der Kautiön beträgt zwei Kaltmieten. Der Grundriss ist nicht maßstabsgetreu. Das Angebot ist unverbindlich und freibleibend. Ausgestellt am 29.04.2026.

**DOGEWO21**  
*Hier bleib ich!*